

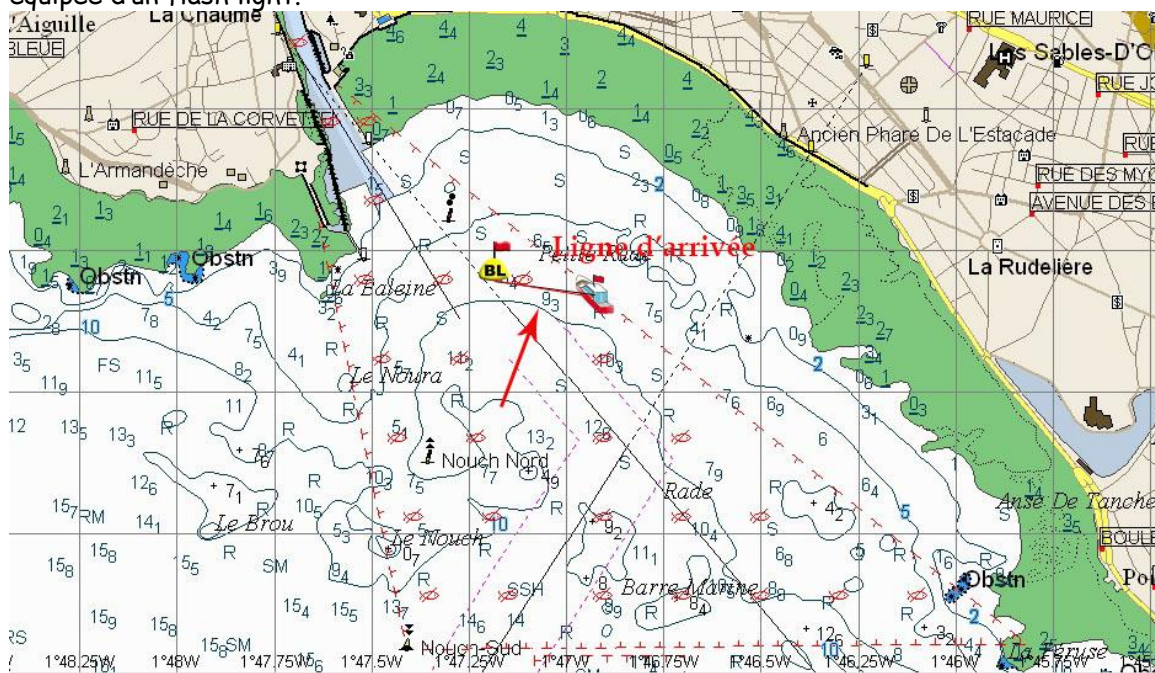


Les Sables - Horta - Les Sables 2021

AVENANT N°2 aux IC

ANNEXE PARCOURS 10 MARQUES : LIRE

Bouée d'arrivée : bouée jaune Pos ($46^{\circ}29.214N$; $01^{\circ}47.195W$). De nuit cette bouée sera équipée d'un flash light.



21.8 : LIRE

Chaque bateau procède lui-même à son plombage par la mise en place du scellé remis lors du briefing départ, et il doit envoyer au maximum **deux** heures après le départ une photo de ce plombage par SMS ou par mail à la direction de course, avec le nom ou le numéro du bateau. Cette photo doit permettre la lisibilité du **n° du scellé** et montrer que le scellé est bien en place.

A l'arrivée, chaque bateau doit demander à la direction de course par SMS ou par VHF au comité de course un code et prendre une photo où l'on voit le n° du scellé et le code. Cette photo sera envoyée à la direction de course **le plus tôt possible après réception du code et au plus tard 15 minutes après leur passage de la ligne d'arrivée.**

Le Président du Comité de Course

Le Directeur de Course

Patrick MAURIN

Denis HUGUES

Affiché le 23 05 2021 à 19h00