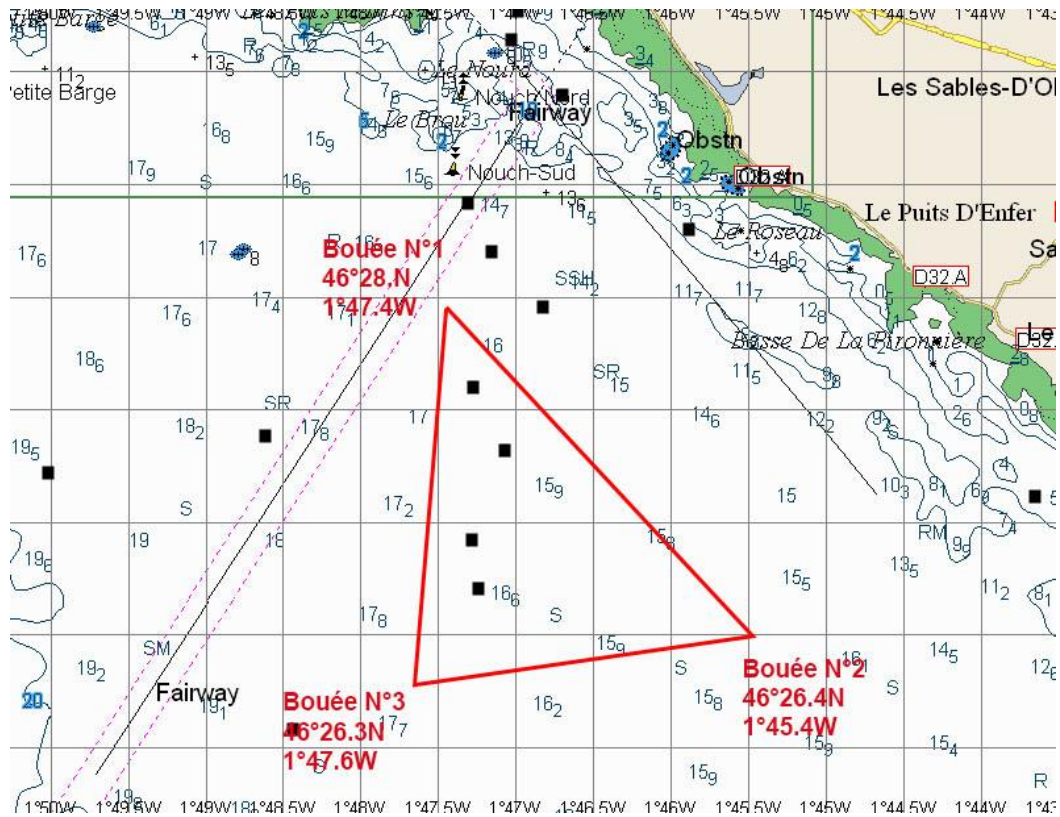


## ANNEXE PARADE

### Parcours



Les marques 1, 2, et 3 sont des bouées gonflables JAUNES.

Les bateaux devront tourner dans le même sens.

- Flamme N°1, sens horaire.
- Flamme N°2, sens antihoraire.

Le départ sera à proximité d'une des trois bouées de parcours.

La ligne de départ sera définie à tribord par le pavillon orange arboré sur le bateau comité de course, et à bâbord par le côté parcours d'une des bouées de parcours.

La procédure de départ sera avec un signal d'avertissement à 8 minutes

11h22 1<sup>er</sup> signal d'avertissement

Canal VHF 72

Pour mémoire Briefing vendredi 25 à 9h00 sous la tente, départ ponton dès 9h15